

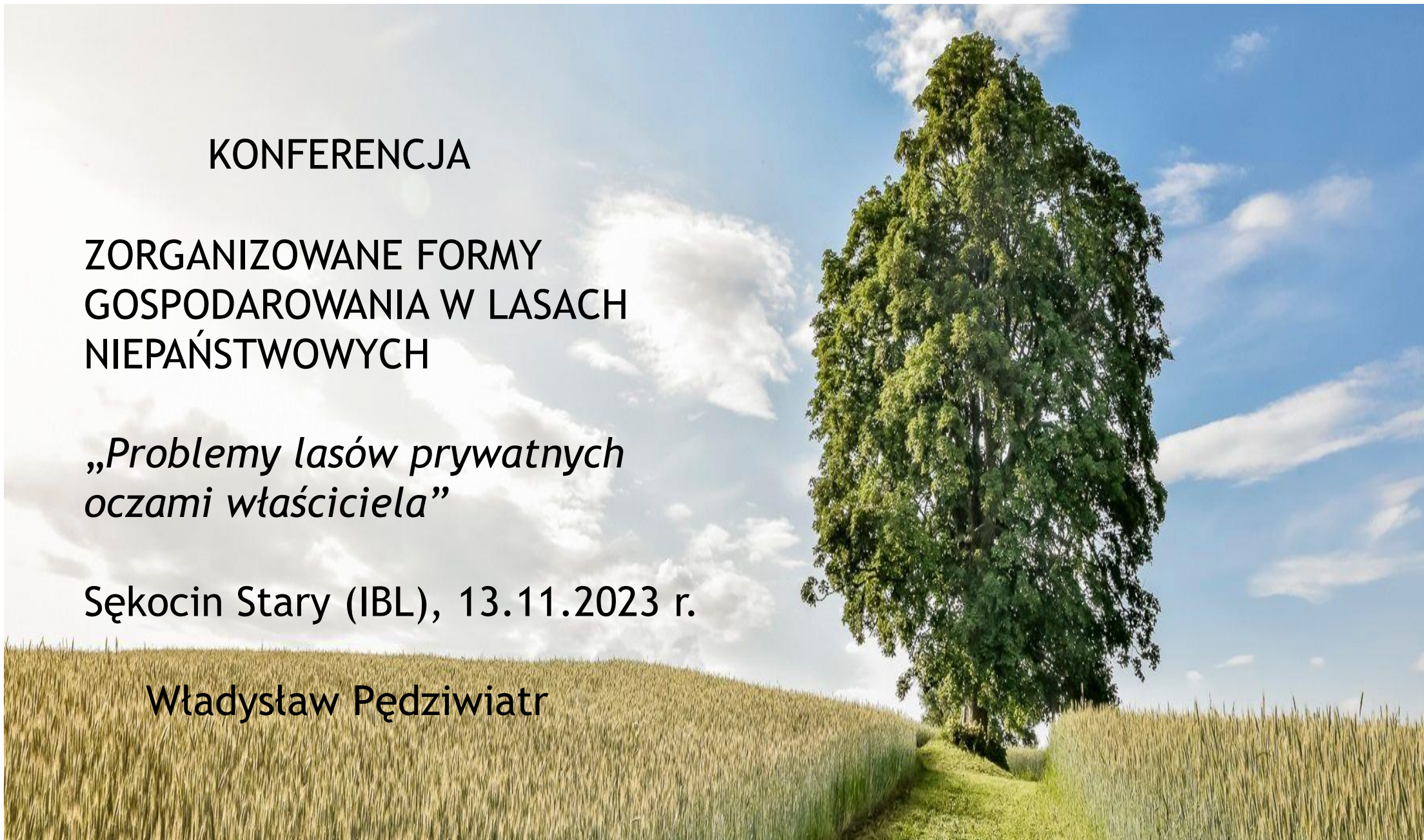
KONFERENCJA

ZORGANIZOWANE FORMY GOSPODAROWANIA W LASACH NIEPAŃSTWOWYCH

*„Problemy lasów prywatnych
oczami właściciela”*

Sękocin Stary (IBL), 13.11.2023 r.

Władysław Pędziwiatr



SŁABE STRONY

- ◉ Struktura powierzchniowa lasów prywatnych
- ◉ Niski poziom integracji środowiska właścicieli lasów prywatnych
- ◉ Brak zapisów prawnych odnoszących się do lasów niepublicznych
- ◉ w ustawie o lasach, w tym:
 - ◉ - brak definicji prywatnego gospodarstwa leśnego,
 - ◉ - brak zapisu umożliwiającego korzystanie z „funduszu leśnego” w części dot. zasobów finansowych, pochodzących z opłat za wyłączenie gruntów z produkcji leśnej,
- ◉ Brak instytucjonalnego wsparcia stowarzyszeń leśnych.
- ◉ Brak reprezentacji właścicieli lasów prywatnych w strukturach europejskich (CEPF).
- ◉ Brak wizji rozwoju oraz zasad funkcjonowania leśnictwa prywatnego w Polsce



MOCNE STRONY

- ◉ Funkcjonujące struktury środowiska właścicieli lasów
- ◉ Determinacja zarządów do realizacji trudnych wyzwań
- ◉ Dobre relacje z Ministerstwem Rolnictwa i Rozwoju Wsi
- ◉ Dobra współpraca z nadleśnictwami oraz Starostwami
- ◉ Współpraca ze Wspólnotami Leśnymi



SZANSE

- ◉ Wzrastająca świadomość społeczeństwa (w tym środowiska właścicieli lasów) w zakresie roli lasów, w życiu społeczno-gospodarczym
- ◉ Założenia światowej polityki klimatycznej
- ◉ Współpraca z FBZPR i CEPF
- ◉ Współpraca z Ministerstwem Klimatu i Środowiska, Ministerstwem Rolnictwa i Rozwoju Wsi oraz NFOŚ.
- ◉ Rozwój portalu aukcyjnego „WoodMall”



ZAGROŻENIA

- ⦿ „Status quo” w zakresie zmian legislacyjnych
- ⦿ Brak wsparcia finansowego stowarzyszeń leśnych
- ⦿ Utrata determinacji Zarządów w zakresie kontynuacji podjętych wyzwań
- ⦿ „Zielony Ład” oraz „Fit for 55”, w części zapisów dot.:
 - przeniesienia kompetencji na poziom EU
 - planów wyłączenia 20-30% lasów z produkcji gospodarczej
 - formy ochrony przyrody (Parki Krajobrazowe, Natura 2000,
- ⦿ Obszary Chronionego Krajobrazu itp.).



AKTY PRAWNE

KC

Art. 55.3

Za gospodarstwo rolne uważa się grunty rolne wraz z gruntami leśnymi, budynkami lub ich częściami, urządzeniami i inwentarzem, jeżeli stanowią lub mogą stanowić zorganizowaną całość gospodarczą, oraz prawami związanymi z prowadzeniem gospodarstwa rolnego.

Ustawa o ustroju rolnym

Art. 2. Ilekroć w ustawie jest mowa o:

3) „prowadzeniu działalności rolniczej” - należy przez to rozumieć prowadzenie działalności wytwórczej w rolnictwie w zakresie produkcji roślinnej lub zwierzęcej, w tym produkcji ogrodniczej, sadowniczej i rybnej;

DZIĘKUJĘ ZA UWAGĘ

